

## 骨格分析 + 人工知能

# トイレ内での急病人の発生や 異常行動をすばやく検知



## トイレ内異常検知システム

エックスアイ  
**Xeye**



### Point.1

#### 救命救急に貢献

個室内で急病人が発生した際、骨格分析により緊急事態を検知し、迅速な対応が可能になります。

### Point.2

#### 迷惑行為・犯罪の抑止

個室内で発生する異常行動を管理者にお知らせすることにより、異常事態の抑止が期待できます。

### Point.3

#### プライバシー保護

骨格データのみによる行動分析なので、個人を特定することなく、プライバシーが完全に保護されます。

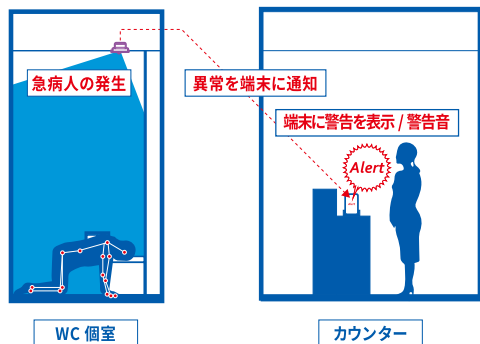


# 公共トイレの課題となる緊急事態や異常行動のパターン

Xeyeで巡回警備の頻度を低くし、人手不足の解消など「省力化」に貢献します！

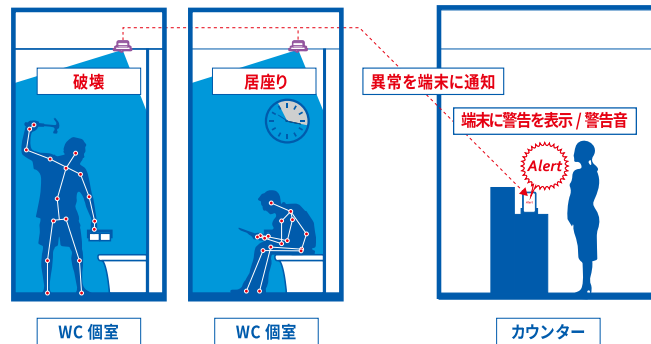
## 緊急事態

急病により意識を失い倒れたお客様の発見や対応が遅れ、人命が失われることがある。



## 異常行動

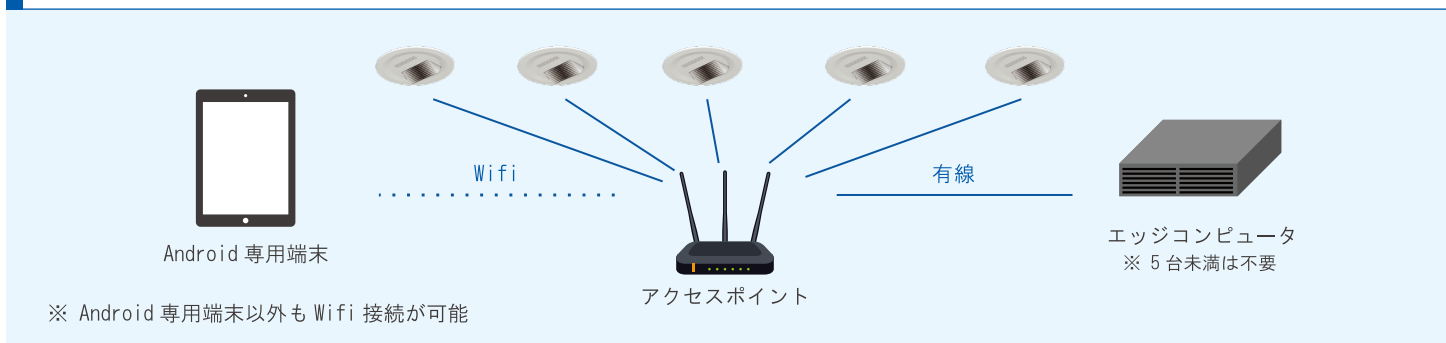
破壊（要注意行動）・長時間滞在などの迷惑行為により損害が生じることがある。



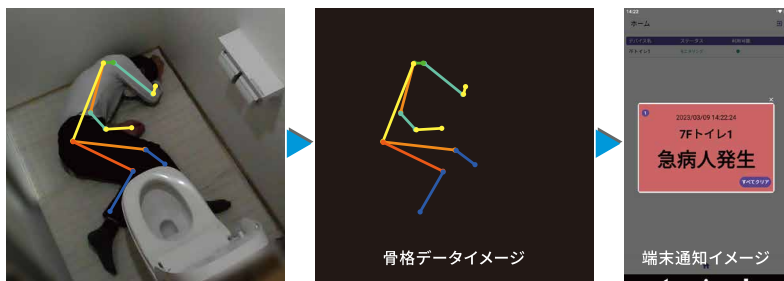
【想定ニーズ】老人介護施設、交通機関、大型商業施設、アミューズメント施設、コンビニエンスストア、工場、オフィスビル

## 製品概要・仕様

### システム構成



### 骨格分析のイメージ（急病人発生の一例）



骨格データをもとに急病人や異常行動をリアルタイムで検知し、専用端末上にアラート通知するとともに、骨格データを保存することも可能です。

AI 技術を使った骨格分析により、様々な人の行動パターンを骨格の動きだけで判断することができます。

### 製品仕様と外形図

<本体> 型式：SAT-XE02TT  
【サイズ】Φ170×140 (mm) ※天井開口部 Φ150 (mm)  
【質量】580 (g) ※AC アダプター含まず  
【消費電力】13.2 (W)  
【入力電圧】DC12V (AC アダプタ: ac100-240V 50-60Hz)  
※天井裏にて接続、PoE 対応も可能  
【オプション】パトライト、インカム（無線機）、遠隔メール通知、接点出力、パソコンによる一括確認

