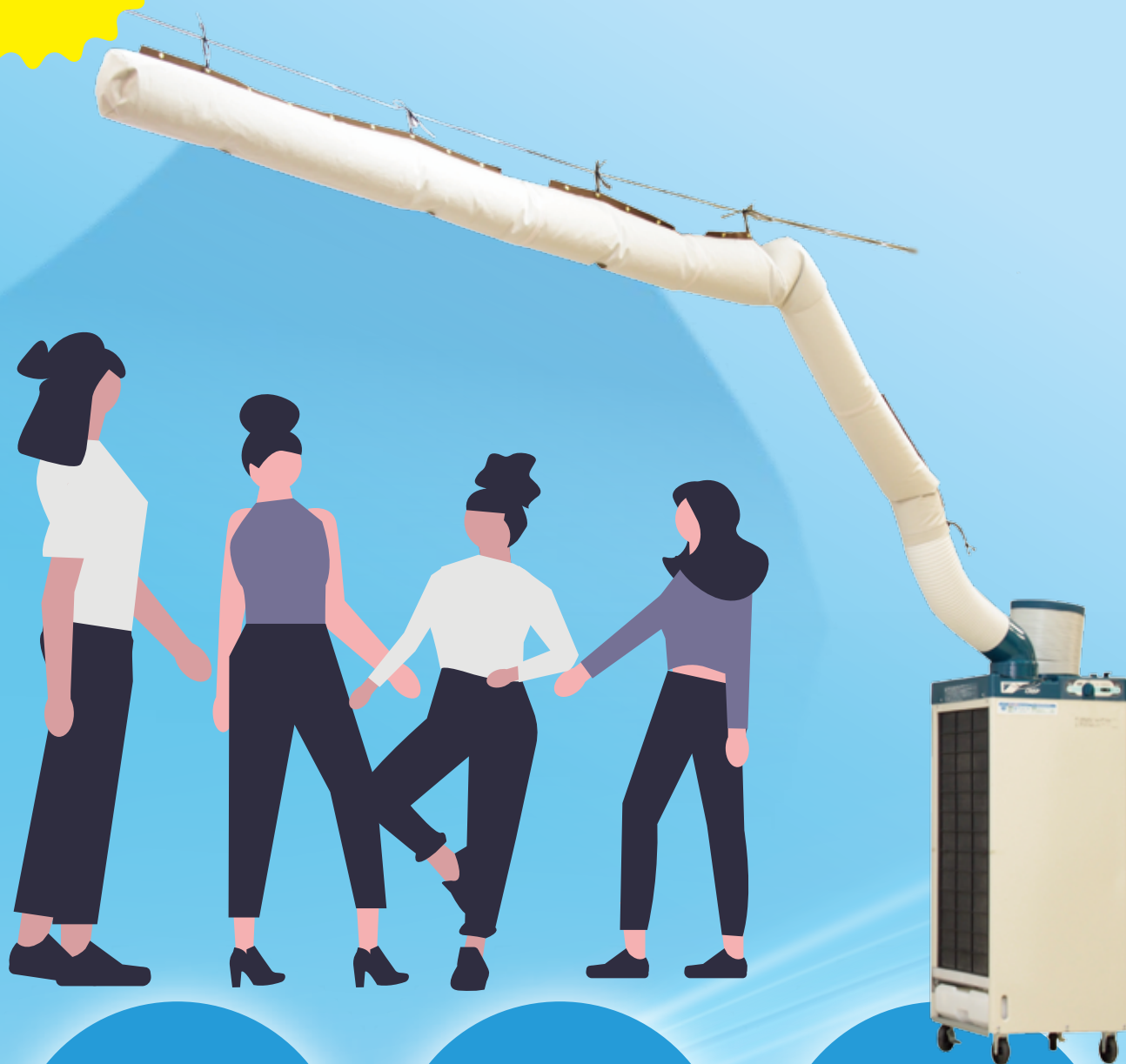


# スポットクーラーに取付けるだけ

1人用が最大4人用になる

NEW

冷風分散ダクト エアホースワン



冷風分散により  
複数人の冷却  
が可能

ファスナーで  
繋げるだけの  
簡単設置

繊維素材で超軽量  
搬送や  
収納も容易

## 利用イメージ

### 一般的なスポットクーラー



1人だけの利用で、局部に限られた冷却

### 冷風分散ダクト エアホースワン



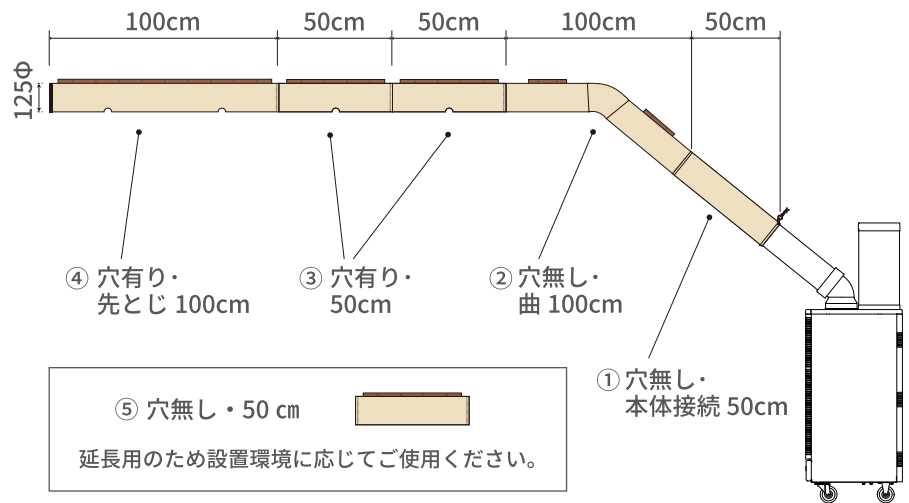
ダクトの組合せにより最大4人の冷却が可能

## 冷風分散ダクトの仕様と価格

### 冷風分散ダクトの種類 【基本セット (5種6本)】

- ① SAT-AHS-01 穴無し・本体接続 50cm
- ② SAT-AHS-02 穴無し・曲 100cm
- ③ SAT-AHS-03 穴有り・50cm (2本)
- ④ SAT-AHS-06 穴有り・先とじ 100cm
- ⑤ SAT-AHS-07 穴無し・50cm

※ダクト径φ125



【基本セット (SAT-AHS-PKG) 販売価格】 29,800 円 (税別)

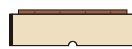
### オプション (単品販売)

冷風分散ダクトを追加していただくことも可能です。  
基本セット5種の外、下記3種をご用意しております。

SAT-AHS-04  
穴有り・100cm



SAT-AHS-05  
穴有り・先とじ 50cm



SAT-AHS-08  
穴無し・100cm



## 設営方法・ご利用にあたっての注意点

- 手順1. 冷風分散ダクトの吊元 (ワイヤー、紐など) を天井面に用意してください。
- 手順2. スポットクーラーの吹出口に冷風分散ダクト①側を取り付け、丸ゴム紐で止めてください。
- 手順3. 冷風分散ダクトに付属の吊り紐を通し、吊元へ取り付けてください。

冷風分散ダクトを延長・追加することも可能ですので、設置環境に応じてアレンジください。  
追加ダクトが必要な場合は、弊社までお問合せください。

製品の仕様・価格について、詳しくは下記までお問合せください。

【お問合せ】 大阪：06-6374-6140 東京：03-5821-8021

